

EXCEL - FORMATAGE

Microsann

Mise en Forme Conditionnelle

Version 1

GÉNÉRALITÉS :

Cet exposé s'appuie sur Excel 2007.

Après une saisie de texte et de données numériques dans le classeur Excel. On utilise un format conditionnel pour nous aider à explorer et analyser des données, à détecter des problèmes critiques et à identifier des modèles et des tendances

On peut se poser par exemple les questions suivantes :

- Qui a vendu pour moins de 50 000 € ce mois-ci ?
- Quels produits ont connu une hausse de chiffre d'affaires supérieure à 10 % d'une année à l'autre ?
- Quels sont les étudiants les plus et les moins performants en première année d'université ?

La mise en forme conditionnelle nous aide à répondre à ces questions en facilitant la mise en évidence des cellules ou des plages de cellules qui présentent un intérêt, en soulignant les valeurs inhabituelles et en permettant de visualiser les données à l'aide de barres de données, de nuances de couleurs et de jeux d'icônes.

Une mise en forme conditionnelle modifie l'aspect d'une plage de cellules en fonction d'une condition (ou critères). Si la condition est vraie, la plage de cellules est mise en forme en fonction de cette condition ; si la condition est fausse, la plage de cellules n'est pas mise en forme en fonction de cette condition.

Ne pas oublier de sélectionner le caractère, le mot, la cellule, la plage de cellules, etc. , avant d'appliquer à cette sélection une commande de mise en forme.

UTILISATION DES OUTILS DU RUBAN

Le **Ruban** a été conçu pour accélérer la recherche des **commandes** dont on a besoin pour effectuer une tâche.

Les **commandes** sont **classées** en **groupes logiques**, lesquels sont **regroupés** dans des **onglets**.



ONGLET ACCUEIL / GROUPE STYLE

Mise en forme conditionnelle

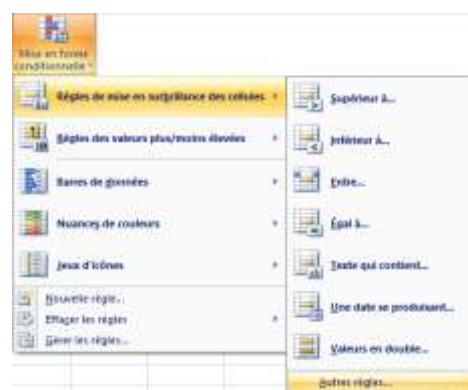
Cliquer sur le menu déroulant « **Mise en forme conditionnelle** »

Des menus sont disponibles pour un certain nombre de mise en forme

Pour créer une nouvelle règle, cliquer sur le menu « **Nouvelle règle ...** »

Pour modifier une règle, cliquer sur le menu « **Gérer les règles ...** »

Pour supprimer une règle, cliquer sur le menu « **Effacer les règles ...** »



EXCEL - FORMATAGE

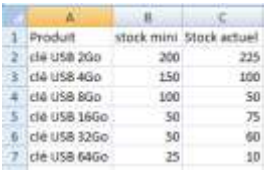

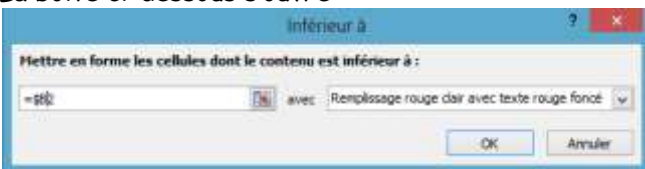
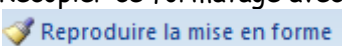

Microsann

Mise en Forme Conditionnelle

Version 1

Exemple 1

Une entreprise veut déclencher une commande de réapprovisionnement de clés USB, lorsque le stock mini sera atteint. Un moyen est de mettre en surbrillance les cellules du stock actuel lorsqu'elles passent en dessous du mini.

Avant formatage	Mise en forme conditionnelle du menu Format	Après formatage																																																																
 <table border="1"><thead><tr><th></th><th>A</th><th>B</th><th>C</th></tr></thead><tbody><tr><td>1</td><td>Produit</td><td>stock mini</td><td>Stock actuel</td></tr><tr><td>2</td><td>clé USB 2Go</td><td>200</td><td>225</td></tr><tr><td>3</td><td>clé USB 4Go</td><td>150</td><td>100</td></tr><tr><td>4</td><td>clé USB 8Go</td><td>100</td><td>50</td></tr><tr><td>5</td><td>clé USB 16Go</td><td>50</td><td>75</td></tr><tr><td>6</td><td>clé USB 32Go</td><td>30</td><td>60</td></tr><tr><td>7</td><td>clé USB 64Go</td><td>25</td><td>10</td></tr></tbody></table>		A	B	C	1	Produit	stock mini	Stock actuel	2	clé USB 2Go	200	225	3	clé USB 4Go	150	100	4	clé USB 8Go	100	50	5	clé USB 16Go	50	75	6	clé USB 32Go	30	60	7	clé USB 64Go	25	10	<ul style="list-style-type: none">Sélectionner C2Dans onglet « Accueil » / groupe « Mise en forme conditionnelle », cliquer sur « Règles de mise en surbrillance des cellules » / « Inférieur à... » La boîte ci-dessous s'ouvre <p>mettre la valeur de la cellule contenant le stock mini, soit =$\\$B2$ (comme cette formule sera recopiée, la référence de colonne est absolue mais celle de la ligne est relative) corriger éventuellement le formatage proposé cliquer sur « OK »</p>Recopier ce formatage avec  sur la plage de cellules C2 :C7Le tableau devient → Les clés à réapprovisionner sont en rouge sur fond rouge	 <table border="1"><thead><tr><th></th><th>A</th><th>B</th><th>C</th></tr></thead><tbody><tr><td>1</td><td>Produit</td><td>stock mini</td><td>Stock actuel</td></tr><tr><td>2</td><td>clé USB 2Go</td><td>300</td><td>225</td></tr><tr><td>3</td><td>clé USB 4Go</td><td>150</td><td>100</td></tr><tr><td>4</td><td>clé USB 8Go</td><td>100</td><td>50</td></tr><tr><td>5</td><td>clé USB 16Go</td><td>50</td><td>75</td></tr><tr><td>6</td><td>clé USB 32Go</td><td>50</td><td>60</td></tr><tr><td>7</td><td>clé USB 64Go</td><td>25</td><td>10</td></tr></tbody></table>		A	B	C	1	Produit	stock mini	Stock actuel	2	clé USB 2Go	300	225	3	clé USB 4Go	150	100	4	clé USB 8Go	100	50	5	clé USB 16Go	50	75	6	clé USB 32Go	50	60	7	clé USB 64Go	25	10
	A	B	C																																																															
1	Produit	stock mini	Stock actuel																																																															
2	clé USB 2Go	200	225																																																															
3	clé USB 4Go	150	100																																																															
4	clé USB 8Go	100	50																																																															
5	clé USB 16Go	50	75																																																															
6	clé USB 32Go	30	60																																																															
7	clé USB 64Go	25	10																																																															
	A	B	C																																																															
1	Produit	stock mini	Stock actuel																																																															
2	clé USB 2Go	300	225																																																															
3	clé USB 4Go	150	100																																																															
4	clé USB 8Go	100	50																																																															
5	clé USB 16Go	50	75																																																															
6	clé USB 32Go	50	60																																																															
7	clé USB 64Go	25	10																																																															

EXCEL - FORMATAGE

Microsann

Mise en Forme Conditionnelle

Version 1

Exemple 2

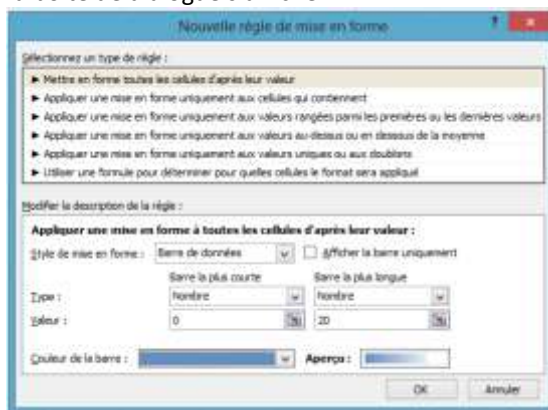
Une maitresse d'école veut améliorer la perception des notes des élèves de sa classe.

	A	B
1	Prénom élève	note
2	Gaétan	3
3	Jean	15
4	Claude	12
5	Antoine	8
6	Brigitte	16
7	Cassandra	10

- Sélectionner la plage B3 :B7
- Dans onglet « Accueil » / groupe « Mise en forme conditionnelle », cliquer sur



- La boite de dialogue s'affiche :



- Choisir « Mettre en forme toutes les cellules d'après leur valeur »
- Style : choisir « Barre de données »
- Type : choisir « Nombre »
- Valeur barre la plus courte : 0
- Valeur barre la plus longue : 20
- Choisir la « couleur de barre »
- cliquer sur « OK »
- Le tableau devient →

	A	B
1	Prénom élève	note
2	Gaétan	3
3	Jean	15
4	Claude	12
5	Antoine	8
6	Brigitte	20
7	Cassandra	10

EXCEL - FORMATAGE

Microsann


Mise en Forme Conditionnelle

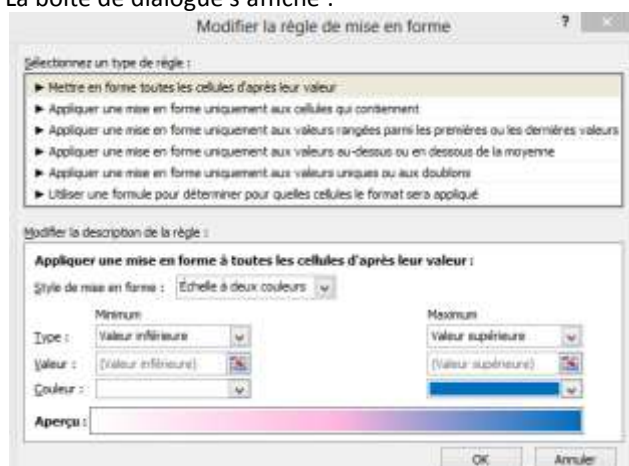
Version 1

Exemple 2

Une maitresse d'école veut améliorer la perception des notes des élèves de sa classe sur 6 mois.

	A	B	C	D	E	F	G
1	Prénom élève	janvier	février	mars	avril	mai	juin
2	Gaétan	3	6	8	9	12	13
3	Jean	15	12	10	8	6	2
4	Claude	12	13	10	11	12	13
5	Antoine	8	5	3	6	10	15
6	Brigitte	20	19	18	17	18	17
7	Cassandra	6	8	10	12	14	14

- Sélectionner la plage B2 :G14
- Dans onglet « Accueil » / groupe « Mise en forme conditionnelle », cliquer sur 
- La boite de dialogue s'affiche :



- Choisir « **Mettre en forme toutes les cellules d'après leur valeur** »
- Style : choisir «**Échelle à 2 couleurs** »
- Minimum ; Type : choisir « **Valeur inférieure** » ; Couleur : « **blanche** »
- Maximum ; Type : choisir « **Valeur supérieure** » ; Couleur : « **bleu** »
- cliquer sur « **OK** »
- Le tableau devient :

	A	B	C	D	E	F	G
1	Prénom élève	janvier	février	mars	avril	mai	juin
2	Gaétan	3	6	8	9	12	13
3	Jean	15	12	10	8	6	2
4	Claude	12	13	10	11	12	13
5	Antoine	8	5	3	6	10	15
6	Brigitte	20	19	18	17	18	17
7	Cassandra	6	8	10	12	14	14